

“IV Jornadas de Recursos Humanos del SNIS”

Setiembre de 2015. M.S.P

Formación de Recursos Humanos desde la Dirección de Salud Mental y Poblaciones Vulnerables de ASSE



Cuando los andares colectivos hacen posible el abordaje de los desafíos ...

Equipo de Gestión de la Dirección de Salud Mental
y Poblaciones Vulnerables de ASSE.

Referentes Área de Formación Continua:

Lic en Psicología Gabriela Novoa.

Lic. en Psicología Gabby Recto.

Área de Registro de Datos e Información:

Lic. en Sociología Martín García.

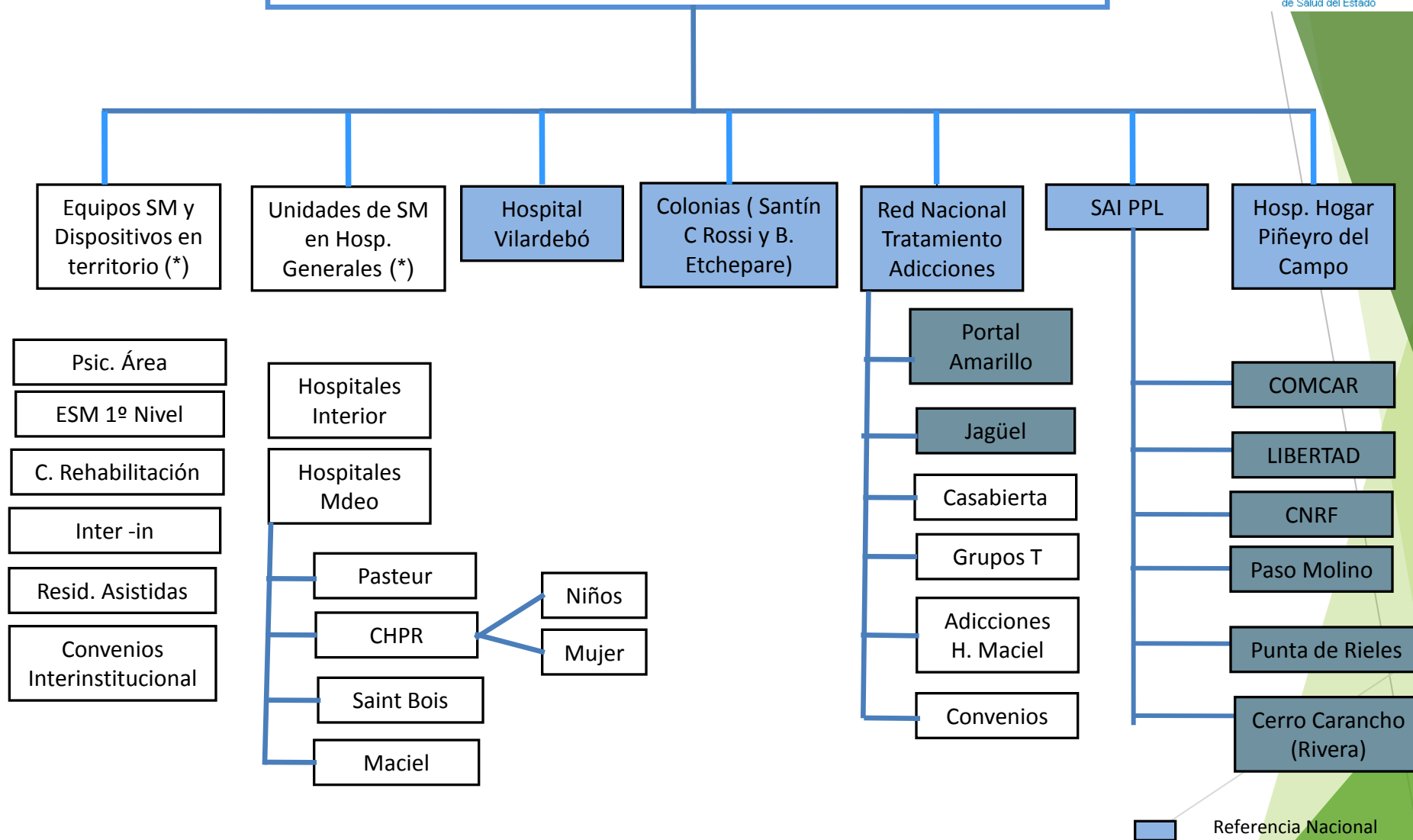
Reestructura organizativa actual de ASSE

Implementación de la Red Integrada de Servicios de Salud de ASSE

- Planificar la Red de Servicios de Salud basada en 4 Regiones que favorezca la **accesibilidad y continuidad asistencial**, alineada al cambio del modelo de atención y a la implementación del SNIS.
- Para su gestión se crearon cuatro Direcciones Regionales, una Dirección de Especializados con Referencia Nacional y la Dirección de Salud Mental y Poblaciones Vulnerables que transversaliza las 4 regiones.

Dirección de Salud Mental y Poblaciones Vulnerables

Resolución Directorio de ASSE No. 9794 del 8/8/2013



(*) La Dependencia Administrativa es con las Unidades Asistenciales correspondientes . La dependencia técnica es con la Dirección de Salud Mental y Poblaciones Vulnerables.

RED SALUD MENTAL ASSE 47 ESM

Región Oeste

Soriano ♦

Rio Negro ♦

Durazno ♦

Nueva Palmira

Juan Lacaze

Carmelo

Colonia

Flores ♦

Florida

San José ♦

5 C. Rehabilitación TMSP

Región Sur

Montevideo y Are Metropolitana (28 equipos)

4 C. Rehabilitación TMSP

Portal Amarillo Adicciones H Maciel. Grupos T

Región Norte

Artigas ♦

Rivera ♦

Salto ♦

Paysandú ♦

Tacuarembó ♦

5 C. Rehabilitación TMSP

Casa Abierta (Artigas)

Servicios Especializados de Referencia Nacional

Hospital Vilardebo

Colonia Santin Carlos Rossi

Colonia Bernardo Etchepare

Región Este

Cerro Largo ♦

Treinta y Tres ♦

Lavalleja ♦

Rocha

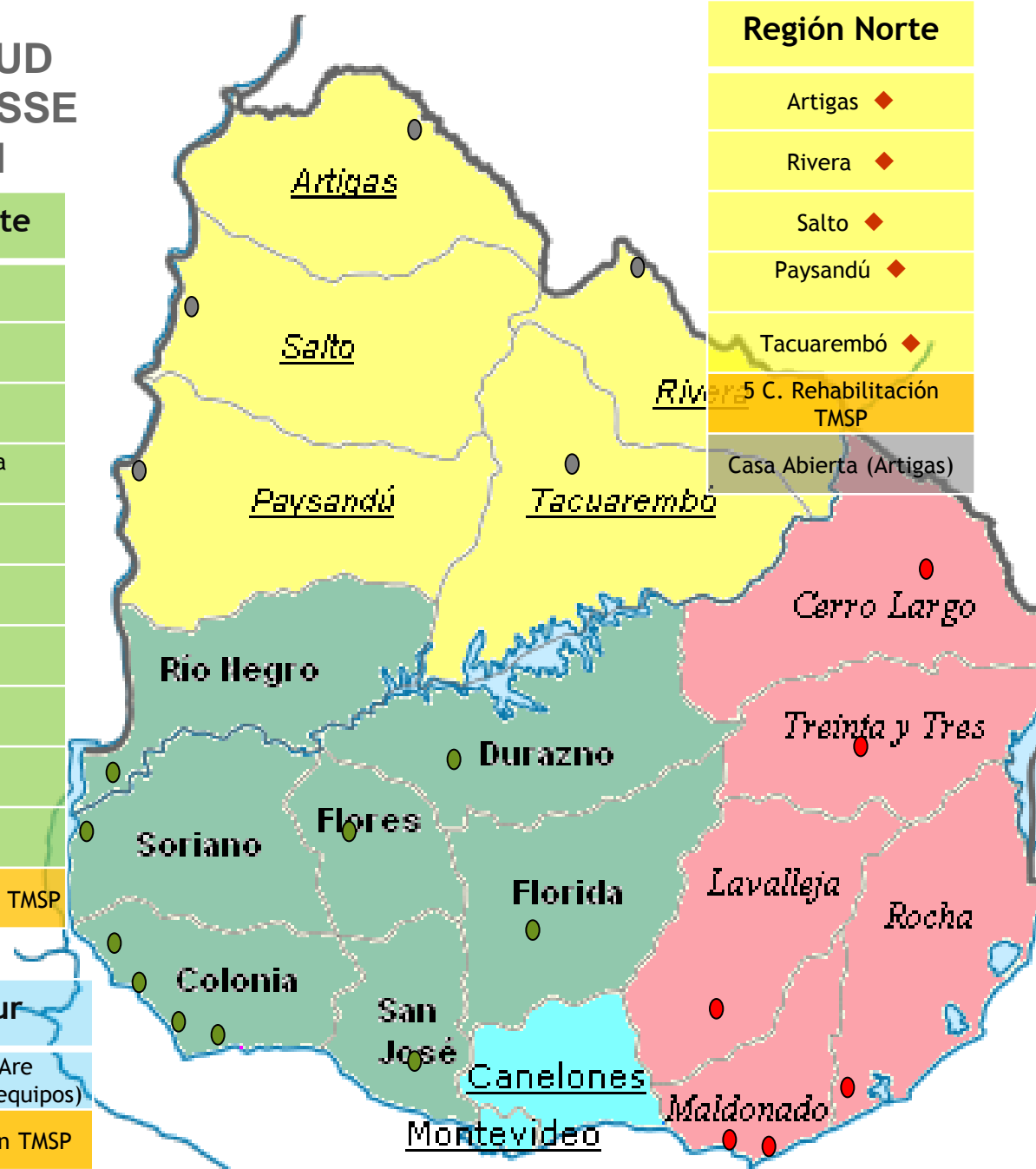
San Carlos - Pan de Azucar

Maldonado ♦

4 C. Rehabilitación TMSP

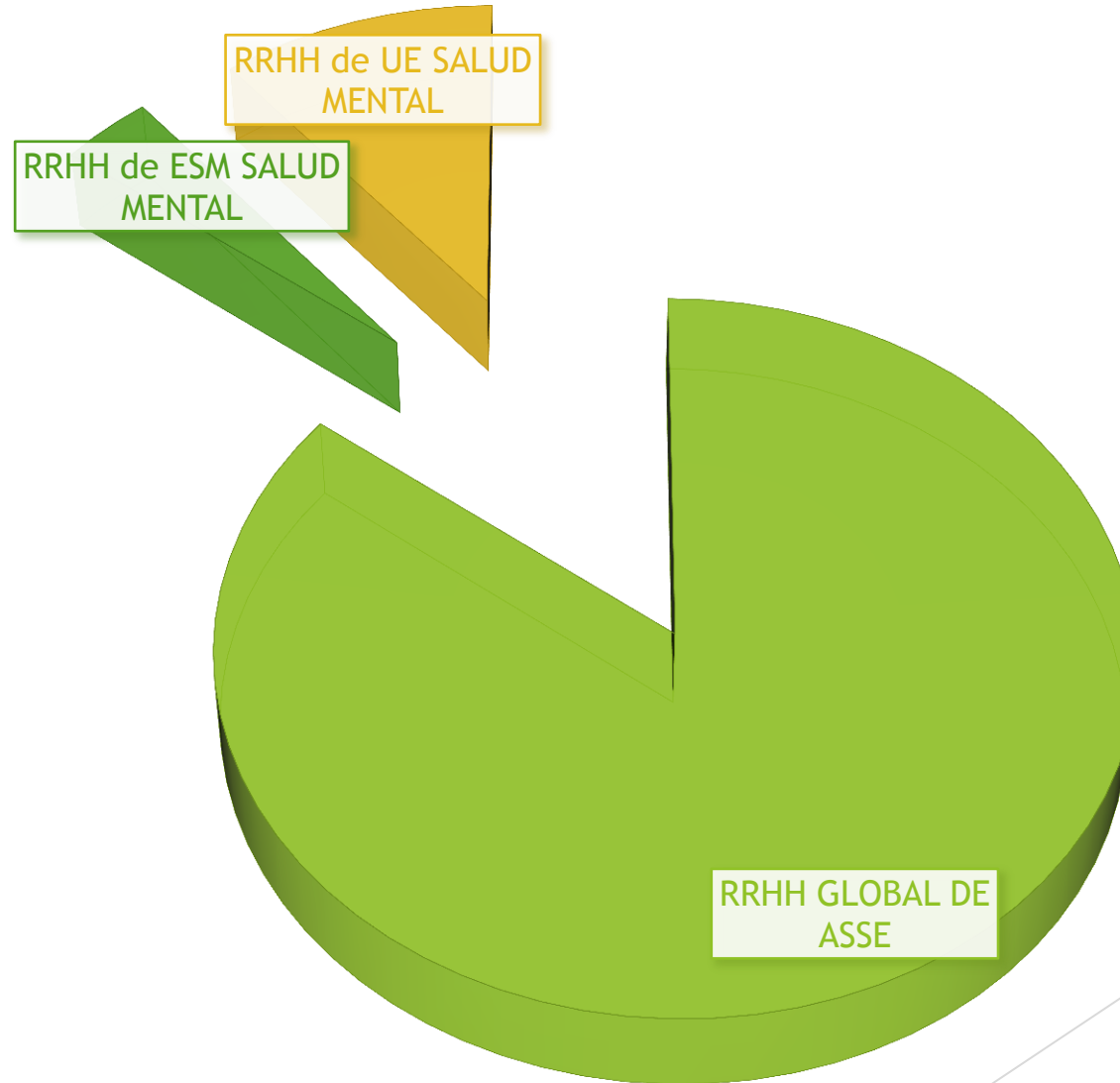
Jagüel

Residencia Asistida Minas



-158 Comités de recepción en todo el país:

RRHH específicos de Salud Mental: 3.092 (14%)
RRHH UE de la DSM y PV: 2.365 (10%)
RRHH de ESM: 788 (4%)



RRHH SALUD MENTAL Y POBLACIONES VULNERABLES ASSE- 2015

	EQUIPO SALUD MENTAL	UE	TOTAL
PSIQUIATRAS DE ADULTOS	158	76	234
PSICÓLOGAS/OS	162	56	218
AUXILIAR DE ENFERMERÍA Y CUIDADORES	133	747	880
LIC. EN TRABAJO SOCIAL	63	36	99
PSIQUIATRAS PEDIÁTRICOS	51		51
DOCENTE / TALLERISTA	57		57
AUXILIAR ADMINISTRATIVOS Y REGISTROS MÉDICOS Y CADETE	47	344	391
AUX FARMACIA Y LABORATORIO		61	
PRACTICANTES PSICOL CONV ASSE UDELAR	28	8	36
LIC. EN ENFERMERÍA	28	73	101
RESIDENTES PSICOLOGÍA	15	3	18
RESIDENTES PSIQUIATRÍA	11		11
PSICOLOGAS DE ÁREA	12		12
OTROS TÉCNICOS	11	76	87
AUXILIAR DE SERVICIO Y VIGILANTES	12	535	547
MÉDICO GENERAL		125	125
EDUCADORES, OPERADORES TERAPEUTICOS		27	27
MANTENIMIENTO Y COCINA		111	111
CHOFERES		70	70
DIRECTOR		5	5
SUB DIRECTOR		4	4
ADJUNTOS DIRECCIÓN		7	7
SUB ADMINISTRADOR		1	1
TOTAL	788	2365	3092

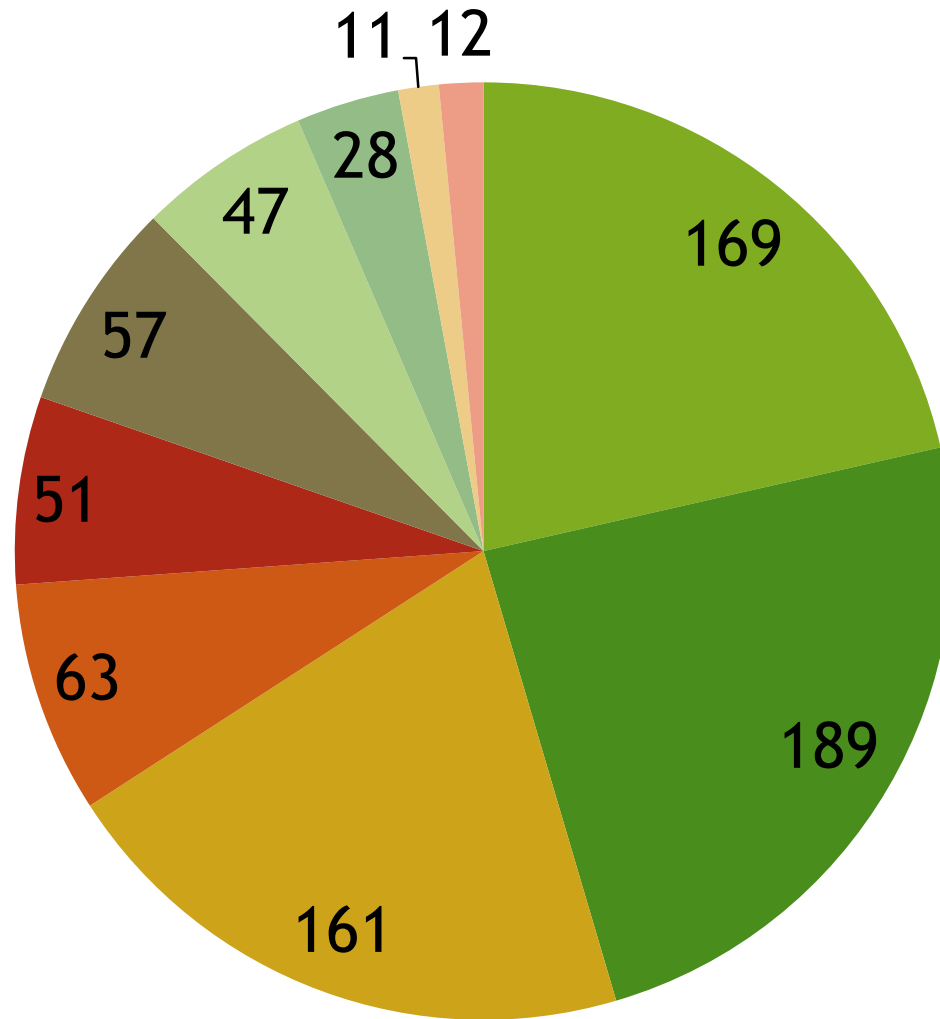
*2015 Relevamiento Area Información DSM y PV: UE febrero 2015 y ESM junio - julio 2015



DIRECCIÓN DE SALUD MENTAL Y POBLACIONES VULNERABLES



RRHH ASSE: USM en Hospitales Generales y Equipos Comunitarios SM -2015



- PSIQUIATRAS DE ADULTOS
- PSICÓLOGAS/OS
- LIC. Y AUXILIARES DE ENFERMERÍA
- LIC. EN TRABAJO SOCIAL
- PSIQUIATRAS PEDIÁTRICOS
- DOCENTE / TALLERISTA
- AUXILIAR ADMINISTRATIVOS Y REGISTROS MÉDICOS Y CADETE
- PRACTICANTES PSICOL CONV ASSE UDELAR

Área Formación Continua e Investigación

DSM y PV 2015

- ▶ La Dirección de Salud Mental y Poblaciones Vulnerables promueve dentro de sus principales objetivos la capacitación permanente de los Equipos Multidisciplinarios, generando insumos que optimicen las prácticas, en el entendido que la Salud Mental es parte del concepto integral de salud.
- ▶ La implementación de abordajes a la Salud Mental se basa en criterios de complementariedad, interdisciplinas, interinstitucionalidad e intersectorialidad.
- ▶ La Formación continua de los RRHH en S.Mental parte del reconocimiento y respeto de la historicidad de las prácticas desarrolladas desde el año 1996 hasta la fecha.
- ▶ La reforma de salud y la creación del SNIS como oportunidad para el fortalecimiento de las acciones en salud mental posicionándose en el 1er. Nivel de Salud.



DIRECCIÓN DE SALUD
MENTAL Y POBLACIONES
VULNERABLES



asse
Administración de los Servicios
de Salud del Estado

LO TRANSITADO EN EL 2014.

- ▶ 65 jornadas de Formación continua equivalente a 345 horas cursos en la que participaron 2115 profesionales de la salud de las 4 Regiones del país.
- ▶ La metodología utilizada fue presencial en la mayoría de las Jornadas, realizando algunas actividades a través de la Plataforma de Aprendizaje de la Administración de Servicios de Salud del Estado (P@ASSE).
- ▶ En los diversos dispositivos de formación se contó con docentes profesionales nacionales e internacionales, siendo seleccionados según la especificidad de los temas a desarrollar.

Ejes de trabajos abordados:

► ***Intervención Institucional para el Desarrollo Humano en los Equipos de Salud en sus lugares de trabajo***

Intervenciones institucionales con el objetivo de promover un modelo de bienestar y desarrollo humano que fortalezca los procesos vinculares afectivos, como unidad de cambio y significado. Programas de Educación Preventiva, fortaleciendo los factores protectores de la Salud Emocional, a través de técnicas lúdicas.

► ***Formación e Implementación en el Modelo de Recuperación en Salud Mental General***

Contribuir a la reforma del sistema sanitario en Uruguay, particularmente del área de Salud Mental, promoviendo la adecuación de las prácticas al cambio de modelo de atención hacia un modelo comunitario sustentado en un paradigma de recuperación

► ***Jornadas con los Coordinadores de la Red Salud Mental de ASSE***

Fortaleciendo la comunicación entre la red de Salud Mental, con el objetivo de trabajar sobre los lineamientos estratégicos generales de ASSE en relación a la regionalización de los servicios de salud integrales con base territorial

Ejes de trabajos abordados:

► ***Prestaciones Salud Mental Modo I y II y Formación Continua en Gestión Clínica en Salud Mental***

Formación continua y supervisión técnica de abordajes grupales desarrollados en los Equipos de Salud:

- A. Promoción, prevención y tratamiento de personas con uso problemático de drogas.
- B. Prevención del Suicidio de la Conducta Suicida - Abordaje de los IAE.
- C. Rehabilitación Psicosocial en los Trastornos Mentales Severos y Persistentes.
- D. Gestión Clínica en el proceso asistencial en Salud Mental Pediátrica (SUPIA)
- E. Evaluación Diagnóstica de las habilidades cognitivas en Niños y Adolescentes
- F. Coordinación de Dispositivos Grupales con Niños, Adolescentes y Familias
- G. Coordinación de Dispositivos Grupales con Adultos, Abordaje familiar y pareja.

Cuando los andares colectivos hacen posible el abordaje de los desafíos ...

- ▶ La responsabilidad de cuidarnos como agentes de salud, visualizando los distintos planos de implicación de cada uno.
- ▶ La transformación de nuestras prácticas integrando las experiencias previas hacia las construcciones colectivas.
- ▶ La concientización de la importancia de ámbitos de reflexión colectiva para pensar las estrategias desarrolladas y las herramientas con las que se cuentan para las prácticas concretas.



DIRECCIÓN DE SALUD
MENTAL Y POBLACIONES
VULNERABLES



Administración de los Servicios
de Salud del Estado

Gracias!!



DIRECCIÓN DE SALUD
MENTAL Y POBLACIONES
VULNERABLES

